

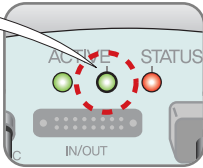


RFID 의료폐기물관리시스템

고정형리더기 장애 시 알아두면 편리해요!

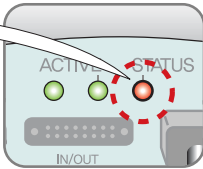
고정형리더기 램프 체크

리더기 LED 가운데 불이 깜빡거려야 해요



- 정상인 경우 중량계근 시 LED 불이 5초간 깜빡 거립니다. 가운데 불이 깜빡거리지 않을 경우, 프로그램을 재구동 후 다시 계근하여 주세요.

LED 오른쪽 불이 붉은색으로 켜져있어요.



- 문제가 있을 경우 LED 오른쪽 불이 적색으로 켜집니다. 프로그램을 재구동 후 다시 계근하여 주세요.

폐기물입고 시 "XXX태그는 이미 입고된 폐기물입니다" 라는 메시지가 나올 경우



태그를 새로 교체해주세요

- 주변에 다른 태그가 없는데도 위와 같은 메시지가 나올 경우, 태그를 새로 교체해보세요

입고인테나 주변에 이미 입고처리 된 다른 폐기물(태그) 있으면 멀리 이동시켜 주세요

이미 입고 처리된 태그



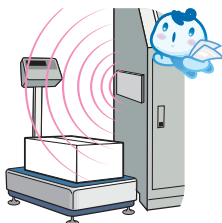
- 주변에 이미 입고처리 된 태그(태그박스 포함)있으면 멀리 이동시킨 후 재계근해 주세요

폐기물출고 시 "XXX태그는 입고 처리되지 않은 폐기물입니다" 라는 메시지가 나올 경우

출고인테나 주변에 다른 태그를 치워주세요.



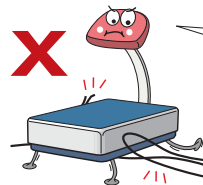
- 주변에 사용하지 않은 다른 태그가 있으면 출고인테나에서 멀리 이동시킨 후 다시 출고작업을 해주세요.



다시 입고 한 후 출고 작업을 해주세요

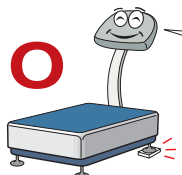
- 실제로 계근하지도 않은 태그가 출고 인식이 되는 경우, 다시 입고 처리 후 출고작업을 해 주세요.

전자저울이 안정화되지 않거나 중량오차가 나는 경우



중량판 위에 다른 물건이 있으면 안됩니다.

- 저울 중량판 위에 전선 등 다른 물건들을 치워주세요.



바닥이 흔들리면 안됩니다.

- 저울 바닥이 흔들리면 중량 오차가 날 수 있으므로, 움직이지 않게 고정해 주세요.



입출고 화면이동 시(RFID시스템 프로그램 실행 후)“접속실패” 메시지가 나올 경우

인터넷 연결이 끊겼어요.

- 병원 시설설치실이나 통신회사에 문의해 주세요.



통신포트를 개방해 주세요.

- 자체 방화벽 때문에 오류가 생길 수 있으므로 공사와 통신하는 포트 (6263~6268)등을 개방해 주세요.



태그 발행기 이용 시 어려움이 많은 경우

이물질은 싫어요.

- 태그발행기 내부에 이물질이 있는 경우에는 내부 청소 후 재출력 하주세요.

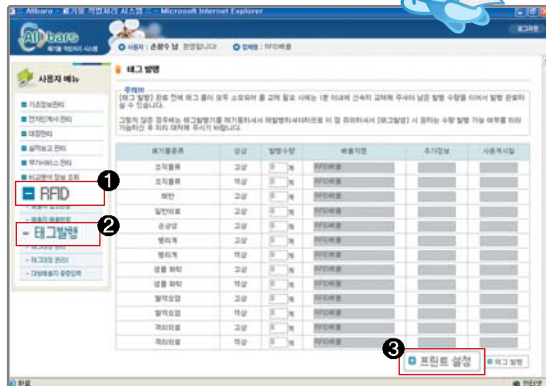


정지위치 설정값을 다시 설정해 주세요. • 아래 설정 방법과 같이 재설정 하주세요.

※ 태그 종류에 따른 정지위치 설정 방법

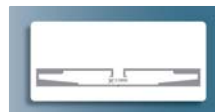
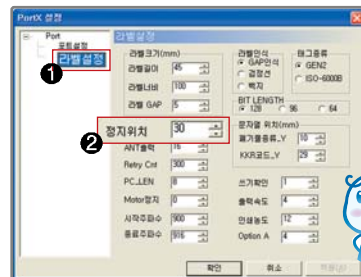
1. Allbaro시스템 접속 후

- 1 [RFID] → 2 [태그발행] →
- 3 [프린트설정클릭]



2. PortX창에서

- 1 [라벨설정] →
- 2 [정지위치]에 태그에 맞는 정지위치 설정



문의전화 대표 전화(콜센터) 1644-0007

한국환경자원공사
RFID 시스템 지사 연락처

- 서울지사 02-3153-0514
- 경기지사 031-678-6430
- 강원지사 033-240-9534
- 충북지사 043-219-6433
- 대전충남지사 041-860-7713

- 전북지사 063-530-0813
- 광주전남지사 061-370-3533
- 대구경북지사 053-580-7522
- 부산경남지사 055-320-0326
- 제주출장소 064-722-6542